



お元気ですか

株式会社ダイニ商会 TEL 045-521-4786

小さな鍵に大きな責任

鍵のトラブルには様々なケースがあります。

鍵の摩耗による不調や、鍵穴の詰まりによる不調など、鍵そのものによるトラブルから、家に鍵を忘れてきてしまったり、着替えなどの際に管理室内に鍵を閉じ込めてしまったり、人為的ミスからのトラブルまで。

幸い私たちの会社では、高額な賠償金が発生するような大きな事故は起きていません。しかし、小さなトラブルは、大きな事故に繋がります。

鍵はとても小さいものですが、それに伴う責任はとても大きなものです。

その認識をきちんと持って取り扱しましょう。



鍵の扱い方について

① 作業中は常に鍵と身体を繋ぐ

キーボックスから鍵を取り出した直後や、管理員から鍵を受け取った直後など、すぐにキーチェーンやカーコードに鍵を通し、職場ではいかなる時も鍵は身体に繋がっている状態にして下さい。

② 鍵を自宅に持ち帰っている場合は、鍵の保管場所を決める

カバンやポケットに入れっぱなしにすると、鍵の存在自体を忘れてしまいがちです。カバンの入れ替えや、ズボンの洗濯の際に紛失する可能性があります。

③ 通勤時、カバンに鍵を繋いでいる場合は、リュックや斜め掛けカバンなどを利用する

ハンドバッグやトートバッグなど、簡単に身体から離れるものに繋げるのは控えましょう。自転車のかごに鍵を繋いだカバンを入れていて、引ったくりに遭ったケースもあります。

鍵の点検について

① キーチェーンやカーコードに劣化や破損が無いか

知らぬ間にチェーンが切れたり、接続部品が破損して、鍵を紛失する可能性があります。交換が必要な場合は、会社に連絡をしてください。

② 鍵自体に捻じれや歪み、亀裂などが無いか

そのまま使用を続けると、鍵の開閉に支障が出たり、鍵穴に挿した状態で鍵が折れる場合があります。すぐに会社に連絡を入れてください。

③ 会社の連絡先が明記されている、連絡タグが付いているか

万が一紛失した場合、拾った人から連絡をいただける可能性があります。

紙上安全作業研修会

昨年未より、労災・通災事故が増えています。
なぜ、事故は起きてしまったのか。一緒に考えていきましょう。

原因

1. 自身の身体能力に対する**過信**、事故が起きるわけがないという**慢心**
2. 作業への**慣れ**からくる、**自己判断**での作業仕様の変更
3. **靴底の摩耗**や、清掃用具備品の**劣化**や**不適切な使用方法**



予防策

1. 仕事には**危険がつきもの**であると認識する
2. 事故を他人事と考えず、**自分にも起こりえること**として想像する
3. 作業への**慣れ**・安全に対する**油断・焦り**による確認不足を無くす
4. 自身の高齡による身体能力と判断力の**衰えを正しく知り**、把握する



マンション内の清掃作業が危険と考えられる要因

歩行時間が長く、アップダウンや傾斜、大小の段差、多様な床材、風雨等天候気温などの作業環境変化が多く、歩行中は上下左右などを見渡しながらの作業の為、**足元の安全確認が希薄になる**。

また、作業が毎回、同じ場所、時間に行われる場合が多く、**慣れと油断が発生する**。

更に、諸々な要因により、汚れ度合い変化が多く作業時間に**焦りが生じ無理な作業を行う事が多い**。

危険個所の確認・事故の三大要素 ～ 滑り・躓き・踏み外し

すべり ～ ゴミ集積場など、床面水洗いや容器洗浄、屋外の廊下階段などの雨水や水たまり、エントランスなど水拭き作業の多い場所・石材系や塩ビシートなどの床材の場所、特に冬季凍結に注意。

躓き ～ 屋内のエントランスや廊下階段などの小さな段差、凹凸のある敷地内通路・植栽内通路。

踏み外し ～ 階段での上を向いての高所埃払いなどには十分な注意を、手摺を必ず掴むこと。

安全衛生委員会便り

2/14 (水) 7名参加

- 1月で4件の災害が発生した、内2件は骨折で休業2か月の大きな災害となった。この2件とも女性である。
- 大倉山ハイムで全員参加の安全勉強会が開催され、過去の災害や危険個所の共有を行った。
- 安全パトロールで、相変わらず靴底に問題がある人の指摘が多い。
- 腰痛防止大会で、「これだけ体操」が紹介された、腰痛借金を返済しよう！！ 検索してみてください
- 産業医の下村先生から、冬場は感染症に注意が必要、心臓病や脳卒中も気を付けて、毎朝の体調チェックを必ず実行。
- 皆さんへのお願いです、1月で1年分の災害が発生してしまった、2月以降ゼロ災でお願いします。

お客様からの相談

管理組合様から「定期清掃が入っても綺麗になっていない。」と、連絡があり現場調査を行なってきました。

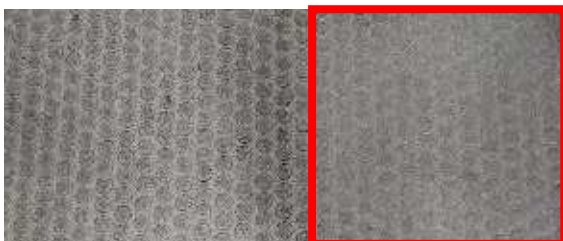


玄関タイルが黒ずんでいる (赤枠はテスト洗浄後)

改善方法：激落ちくん業務用で作業

汚れた理由：日常清掃員が掃き清掃をせず モップ拭き拭いている途中、濯ぎはしていない

定期清掃間隔6カ月



廊下シートが黒ずんでいる (赤枠はテスト洗浄後)

改善方法：ブラッシュパッドで作業 (不完全)

汚れた理由：日常清掃員が掃き清掃をせず モップ拭き拭いている途中、濯ぎはしていない

定期清掃間隔6カ月

盲点：モップ拭き作業をすることで仕事の達成感を得られているが実は、汚れを引き延ばし床を汚しています。

「そのモップ拭き作業は必要ですか？」 普段疑問に感じている方は、ご相談ください。

プチ旅行

先日、写真の生物の飼い主様から「河津桜が見たい。」という命令がくだり、ついでに息子のいる岐阜市菅生へ1泊2日で行くことになりました。お犬様がいる事情で、楽しい食事はコンビニかSAの弁当(涙)、歳のせい条件反射かSAの看板を見るたびにSAでストップ&ゴーでトイレ これを繰り返し約1000キロの運転業務を無事終了しました。飼い主様曰く、家族イベントはいつも雨。俺のせい？ TDLもUSJも家族写真はカッパだったな(笑)
教訓：静岡県は広い 花見は時期を選ぼう h.d



休暇申請が出来ない日のお知らせ

下記の日程におきまして、社内行事を予定しております。

急病などのやむを得ない事情を除き、お休みをご遠慮いただけますよう、お願い致します。

- 3月13日（木） 安全衛生委員会のため
- 3月27日（水） 新人研修会開催のため
- 4月10日（水） 安全衛生委員会のため
- 4月16日（火） 新人研修会開催のため

また、3月と4月に新人研修会を予定しています。ご参加いただく方には、別途ご案内をお送りしています。安全やマナーなどに関する大事な研修会ですので、ご都合を合わせてご参加ください。

皆様のご理解とご協力をお願い致します。

KING OF TIMEのご案内

KING OF TIME（キング オブ タイム）とは、出勤電話に変わる、携帯電話による出勤退勤登録システムのことです。

初期登録をしてしまえば、その後の操作はととても簡単で、出勤時、現場到着時、退勤時に画面のボタン（右図）を押していただくだけです。

スマートフォンだけでなく、フューチャーフォン（ガラケー）をご利用の方でも、ご登録、ご利用いただけます。

また、登録自体は管理者が行います。その際には、氏名とメールアドレスが必要になりますので、ご興味のある方には、登録までの案内を送付しています。

現在、出勤電話をくださっている全ての方が対象となります。興味はあるけど、自分には関係ないのではと思わずに、ぜひ、お気軽にお問合せだけでもしてみてください。



LINE 公式アカウント登録のお願い

LINE（ライン）の公式アカウントでは、主に業務に関するお知らせや、天候や災害などの注意喚起をお伝えしています。

現在、238名の方が、すでにご登録いただいています。

スマートフォンでLINEをご利用されている方は、ぜひ友だち登録をお願いします。

右のQRコードから簡単にご登録いただけます。



今月の安全標語 自分にも 人にも物にも 安全確認

日々の安全業務に欠かすことの出来ない「作業条件」の中に「気配り」があります。

自分の体調、他人や清掃用具への思いやりなど、常に「人」「物」に対して思いやる心が安全の土台です。

これから春先にかけて、冬の寒さからの開放で体調を崩す人が多く見受けられます。

自分の体調にも気を配ってあげましょう。

安全の基は心です マナーの基も心です 仕事の土台は無事故です